

Patientenleitfaden und Leistungsübersicht

Excellenter Service – Ihr Spitalaufenthalt

HERZLICH – INDIVIDUELL – PROFESSIONELL

Inhalt

Vorwort **3**

PATIENTENLEITFADEN

Excellenter Aufenthalt	4
Vor dem Eintritt	8
Der Eintritt	10
Vor der Operation	12
Die Operation	13
Ihr Aufenthalt bei uns	14
Medizinische und pflegerische Betreuung und Beratungsangebote	16
Hotellerie	18
Besucher	20
Mutter-Kind Abteilung	22
Kinder und Jugendliche	24
Der Austritt	26
Medizinische Fachgebiete und Institutionen	28

LEISTUNGEN NACH VERSICHERUNGSKLASSE

Privat	30
Halbprivat	34
Allgemein	36

CHECKLISTE UND KONTAKT

Checkliste	38
Adresse und Telefonnummern	39

Herzlich willkommen



A stylized, handwritten signature in gold ink, appearing to read 'U. Baumberger'.

Urs Baumberger
Direktor Spital Nidwalden
Mitglied erw. Geschäftsleitung LUKS Gruppe

Wir freuen uns, dass Sie sich für das Spital Nidwalden entschieden haben. Durch die enge Zusammenarbeit innerhalb der LUKS Gruppe profitieren unsere Patientinnen und Patienten in Stans von einer umfassenden medizinischen Versorgung, die in Einzelfällen über die erweiterte Grundversorgung hinausgeht.

Der **Patientenleitfaden** dient der persönlichen Vorbereitung für Ihren Aufenthalt bei uns.

Aus der **Leistungsübersicht** können Sie unsere Leistungen in Medizin, Pflege und Hotellerie für die verschiedenen Versicherungsklassen entnehmen.

Wir möchten, dass Sie sich bei uns sicher, wohl und geborgen fühlen. Bei uns sind Sie in besten Händen. Wir sind für Sie da – herzlich, individuell und professionell.



A stylized, handwritten signature in gold ink, appearing to read 'Benno Fuchs'.

Benno Fuchs
CEO /Vorsitzender Geschäftsleitung
LUKS Gruppe

Excellenter Aufenthalt

Wir bieten Ihnen eine abgestimmte, hochstehende medizinische Versorgung in einer gesunden Architektur für Ihr Wohlbefinden.

Wir bieten Ihnen eine hochstehende medizinische Qualität

Im Spital Nidwalden geniessen alle Patientinnen und Patienten eine abgestimmte, hochstehende medizinische Qualität in einer familiären, herzlichen und diskreten Atmosphäre. Ihre Gesundheit ist ein kostbares Gut, das dem Spital sehr am Herzen liegt.

Mit dem Luzerner Kantonsspital (grösstes Zentrumsspital der Schweiz) bilden wir als LUKS Gruppe eine Spitalregion, die für hervorragende Angebote in Prävention, Diagnostik, Therapie und Rehabilitation steht. Zusätzlich steht uns mit dem Bürgenstock Waldhotel ein exklusiver Rehabilitationspartner zur Seite.

Gesunde Architektur für Ihr Wohlbefinden

Licht, Farbe, Geräusche, Geruch, Materialien und die Orientierung (Signaletik) haben gemäss der **STIFTUNG FÜR PATIENTENSICHERHEIT** eine starke Wirkung auf die Menschen und beeinflussen unser Wohlbefinden.

Ein Spital mit Wohlfühlcharakter wirkt sich über die Arbeitsumgebung auch positiv auf das Verhalten der Mitarbeitenden aus. Handlungen werden nachweislich sicherer und Fehler weniger wahrscheinlich.

Je mehr Wohlfühlcharakter ein Spital hat, desto höher ist also die Patientensicherheit. Aus diesem Grund haben wir die gesunde Natur der Zentralschweiz in das Spital geholt. Durch den Einsatz natürlicher Materialien wie Holz schaffen wir mehr Wohlbefinden in den Aufenthalt unserer Patientinnen und Patienten, ihrer Angehörigen sowie unserer Mitarbeitenden.



Patientenleitfaden

Geniessen Sie während Ihres Aufenthalts den unverbauten Blick auf das Stanserhorn. Die Nähe zur Natur, mit Blick auf grüne Wiesen und die Zentralschweizer Bergwelt, unterstützt den Heilungsprozess. Im spitaleigenen Shop werden lokal produzierte Artikel angeboten.

Wir wünschen Ihnen einen angenehmen Aufenthalt in unserem «Wohlfühlspital».





Vor dem Eintritt

Wir bedanken uns herzlich, dass Sie sich für einen Aufenthalt im Spital Nidwalden entschieden haben. In dieser Broschüre informieren wir Sie über alles Wichtige zu Ihrem Aufenthalt.

Leistungen nach Versicherungsklasse

Informationen zu unseren Dienstleistungen finden Sie auf den Seiten:

- Privat, 30
- Halbprivat, 34
- Allgemein, 36

Wir stehen Ihnen gerne für alle Fragen zur Verfügung.

Kostendeckung, Versicherungsfragen

Bitte klären Sie vor dem Spitaleintritt die zuständige Versicherung und die entsprechende Versicherungsklasse ab. Bringen Sie Ihre Krankenkassenkarte mit.

Persönliche Gegenstände

Das Aufbewahren von persönlichen Gegenständen ist nur beschränkt möglich. Waschlappen und Frottiertücher bekommen Sie im Spital. Vergessen Sie Brille, Hörgerät, Gehhilfen, Lesestoff und als Linsenträger den Feuchtbehälter nicht. Denken Sie an Ladekabel für Ihre elektronischen Geräte. Unsere Checkliste auf Seite 38 hilft Ihnen dabei, nichts zu vergessen.

Wertsachen/Schmuck und grosse Geldbeträge bitte zuhause an einem sicheren Ort aufbewahren, nicht ins Spital mitnehmen. Wir übernehmen keine Haftung bei Verlust von Wertsachen, Geldbeträgen sowie persönlichen Effekten (Hörgeräte, Brillen, Zahnprothesen).

Spitalaustritt

Denken Sie bereits vor dem Eintritt an Ihren Austritt und die Zeit Ihrer Genesung. Weitere Informationen finden Sie auf den Seiten 26 – 27.

Fragen und Informationen

Haben Sie noch Fragen oder besondere Bedürfnisse? Wir geben Ihnen gerne zu Bürozeiten Montag – Freitag Auskunft und helfen Ihnen weiter:

Organisatorische Fragen

041 618 19 30

Versicherungsfragen

041 618 10 21

Guest Relation (für Zusatzversicherte)

041 618 11 55



Anmeldung Patient

CHECKLISTE

—
Unsere Checkliste auf Seite 38 hilft
Ihnen dabei, nichts zu vergessen.

Der Eintritt

Herzlich willkommen.
Wir möchten, dass Sie sich bei uns wohl und geborgen fühlen.

Check-in

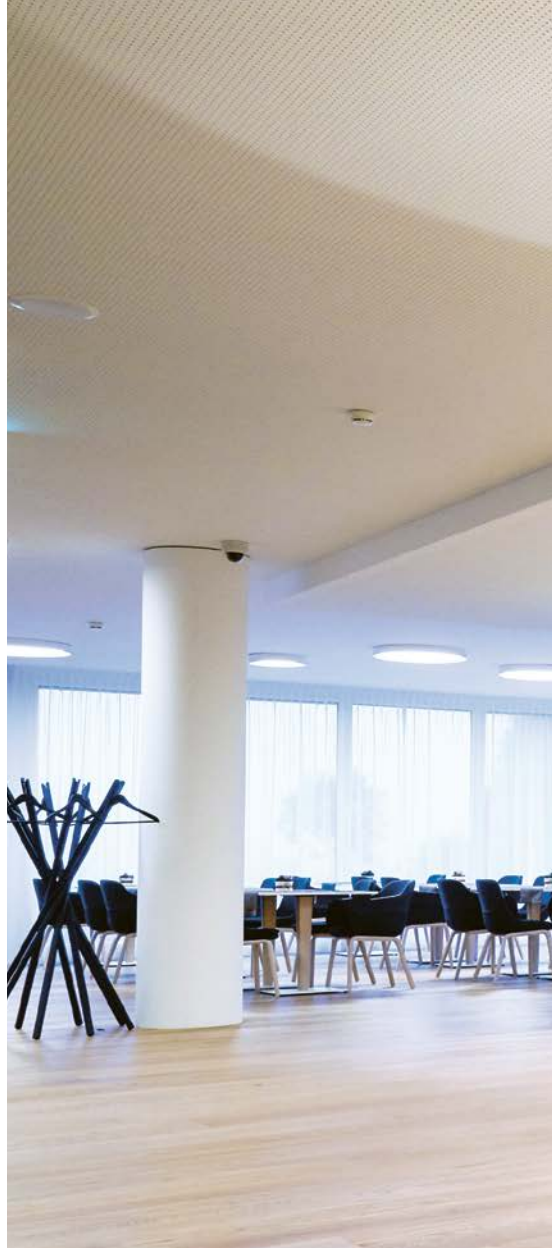
Bitte melden Sie sich zur vereinbarten Zeit am Empfang. Falls noch erforderlich wird die Patientenmeldung Ihr Datenblatt vervollständigen. Sie werden anschliessend abgeholt und auf die Station begleitet.

Aus organisatorischen Gründen kann es vorkommen, dass Sie Ihr definitives Zimmer erst nach dem Eingriff beziehen.

Persönliche Effekten und medizinische Unterlagen

Beachten Sie bitte unsere Checkliste für den Spitaleintritt auf Seite 38.

Nehmen Sie bitte Ihre Krankenkassenkarte und allfällige medizinische Unterlagen mit.



CHECKLISTE

—
Unsere Checkliste auf Seite 38 hilft Ihnen dabei, nichts zu vergessen.



Shop

Empfang
SPITAL NIDWALDEN
Ein Unternehmen der LEO Gruppe

Vor der Operation

Sie sind bei uns in guten Händen und wir legen grossen Wert darauf, Ihnen die Operation so sicher und angenehm wie möglich zu machen.

Medikamente

Bei regelmässiger Medikamenteneinnahme (auch pflanzliche und homöopathische Produkte) informieren Sie Ihren Anästhesisten oder Operateur. Medikamente nur in Absprache pausieren.

Anästhesie

Vor einem geplanten (elektiven) Eingriff inklusive Narkose ist ein Gespräch mit der Narkoseärztin oder dem Narkosearzt notwendig. Dieses findet in einer unserer Anästhesie-Sprechstunden statt. Sie haben stets die Möglichkeit, Fragen zu stellen.

Wissenswertes zur Operation und Anästhesie erhalten Sie bereits vor dem Spitalertritt mit einem separaten Informationsblatt. Bitte lesen Sie die Angaben genau durch. Sie werden informiert über das richtige Verhalten vor ambulanten und stationären Operationen (Essen, Trinken, Einnahme von Medikamenten etc.).

Nüchternheit

Es ist wichtig, dass Sie vor jeder Operation nüchtern eintreten. Nüchtern bedeutet, dass Sie 6 Stunden vor der Operation nicht essen und rauchen dürfen. Trinken von klaren Flüssigkeiten wie Wasser, Tee, Fruchtsäfte ohne Fruchtfleisch und schwarzen Kaffee ist bis 2 Stunden vor Eingriff erlaubt.

Körperliche Vorbereitung

Zu Ihrer eigenen Sicherheit sind am Operationstag einige wenige Vorbereitungen nötig:

- Entfernen von Schmuck und Piercings (am besten zuhause lassen).
- Bitte keine Bodylotion, keine Gesichtscreme und kein Make-up auftragen. Nagellack entfernen.
- Rasur: Die betreffende Stelle wird durch das OP-Team rasiert.

Die Operation

Das Pflegepersonal bringt Sie in Ihrem Bett in das Operationszentrum, wo Sie zunächst vom Anästhesieteam für die Vorbereitung der Überwachung von Herzrhythmus und Kreislauf in Empfang genommen werden.

Unsere gut ausgebildeten Anästhesiefachleute überwachen mit einer modernen Infrastruktur Ihre Sicherheit und Ihr Wohlergehen vor, während und nach einer Operation oder einer geburtshilflichen Periduralanästhesie.

Regional- oder Lokalanästhesie

Wenn keine Vollnarkose notwendig ist, können Sie während der Operation über Kopfhörer Musik hören. Je nach Eingriff, und wenn Sie es wünschen, können Sie den Operationsverlauf auf einem Bildschirm mitverfolgen.

Überwachung nach Operationen

Nach der Operation werden Sie im Aufwachraum überwacht, bis Blutdruck, Puls und Atmung stabil sind. Dann werden Sie ins Zimmer verlegt.

Nach grösseren Operationen oder bei Begleiterkrankungen werden Sie auf die Intensivstation verlegt und dort rund um

die Uhr intensiv überwacht. Falls absehbar, informieren wir Sie im Voraus darüber.

Informationen über den Operationsverlauf

Der behandelnde Arzt informiert Sie selbst und auf Wunsch Ihre Angehörigen über den Verlauf des Eingriffs.

Schmerzen

Schmerzen sind in der Regel vermeidbar. Sollten Sie trotzdem Schmerzen haben, melden Sie dies bitte dem Pflegepersonal.



Ihr Aufenthalt bei uns

Bei uns dürfen sich alle Patientinnen und Patienten sowie ihre Angehörigen als Gäste fühlen, die in einer ansprechenden Wohlfühlumgebung herzlich, individuell und professionell betreut und behandelt werden.

INFRASTRUKTUR / ZIMMER

Excellence

Die Excellence-Abteilungen der LUKS Gruppe bieten Ihnen einen hohen Standard und Hotelleriekomfort.

Suiten – Privat

Privatpatientinnen und -patienten erhalten entweder eine exklusive Suite mit separater Lounge im 4. Stock, oder, wenn möglich, eine Suite mit integriertem Businesscorner. Falls Sie Interesse an einer solchen Suite haben, nehmen wir Ihre Reservierung unter 041 618 11 55 (Guest Relation) gerne entgegen.

Weitere Dienstleistungen finden Sie auf Seite 30.

Einzelzimmer – Halbprivat

Halbprivatversicherte Patientinnen und Patienten sind in der Regel in gehobenen

Einzelzimmern mit Dusche / WC untergebracht.

Weitere Dienstleistungen finden Sie auf Seite 34.

Zweibettzimmer – Allgemein

Unsere allgemeinversicherten Patientinnen und Patienten haben ein freundliches Zweibettzimmer mit Dusche / WC.

Weitere Dienstleistungen finden Sie auf Seite 36.

Unsere zusatzversicherten Wöchnerinnen erhalten ein gehobenes Einbettzimmer auf der Mutter-Kind-Station.

Tagesablauf

Fixzeiten

07.30 – 08.30 Uhr Frühstück

12.00 – 13.00 Uhr Mittagessen

17.30 – 18.30 Uhr Nachtessen



Telefon

Empfang

06.30 – 20.30 Uhr

Privat

durchgehend möglich

Halbprivat

durchgehend möglich

Allgemein

Eingehend ab 21.00 Uhr nachts werden Anrufe nur in Notfällen weitergeleitet.

TV / Radio

Jeder Patientenplatz verfügt über einen Medienterminal mit Telefon sowie gebührenfreiem TV und Radio.

E-Mail / Post

E-Mail-Nachrichten mit dem Vermerk Ihres Namens können über die Mail-Adresse info@spital-nidwalden.ch empfangen werden. Die Mitteilungen werden Ihnen ausgedruckt zugestellt.

Post und Blumen werden in Ihr Zimmer gebracht. Ihre eigene Post können Sie frankiert dem Pflegepersonal geben oder in den Briefkasten vor dem Spital einwerfen.

Internet / WLAN

Das Spital Nidwalden bietet im gesamten Spital für alle Versicherungsklassen kostenfrei WLAN an.

Medizinische und pflegerische Betreuung und Beratungsangebote

Wir betreuen und beraten Sie ganzheitlich und umfassend.

Ärztliche Betreuung und Visiten

Der Stationsarzt besucht Sie täglich. Er beantwortet Fragen und bespricht mit Ihnen und dem Pflegepersonal die weitere Behandlung. An bestimmten Wochentagen besucht Sie der zuständige Chef- oder Kaderarzt. Achten Sie darauf, dass Sie zur Arztvisite im Zimmer sind. Angehörige dürfen nach Rücksprache bei der Visite anwesend sein.

Privatversicherte Patientinnen und Patienten haben Anspruch darauf, von unseren Chefärztinnen und -ärzten resp. deren Stellvertretern behandelt zu werden. Halbprivatversicherte werden von Fachärztinnen und Fachärzten unseres Kadern betreut.

Pflegerische Betreuung

Alle Patientinnen und Patienten genießen im Spital Nidwalden eine ausgesuchte Pflege in hoher Qualität. Sie stehen im Mittelpunkt unseres Denkens und Handelns. Die Arbeitsteilung und die

24-Stunden-Betreuung bringen es mit sich, dass Sie verschiedene Mitarbeitende kennen lernen.

Für Ihre pflegerische Betreuung ist immer eine bestimmte Person zuständig. Sie wird von Auszubildenden und Assistenten Gesundheit und Soziales unterstützt.

Sozial- und Austrittsberatung

Die Sozial- und Austrittsberatung ist eine Ergänzung zur medizinischen Behandlung und bietet Beratung, Begleitung und Unterstützung der Patientinnen und Patienten sowie deren Angehörigen bei Fragen und Problemen im Zusammenhang mit dem Spitalaufenthalt. Dazu gehört zum Beispiel auch die Mithilfe bei der Organisation einer Rehabilitation, Kur oder Heimplatzierung sowie die weitere Unterstützung und Vernetzung mit Fachstellen und Hilfsangeboten bei Bedarf.

Ernährungsberatung

Unverträglichkeiten und Allergien geben Sie bitte unserem Hotelleriepersonal an. Unsere Ernährungsberatung berät Sie gerne bei:

- Nahrungsmittelallergien & Unverträglichkeiten
- Fehl- / Mangelernährungszustände
- Kau- / Schluckbeschwerden
- Kostaufbau nach Operationen
- Künstliche Ernährung
- Herz-Kreislauf-Erkrankungen
- Magen-Darm-Erkrankungen
- Adipositas & Folgeerkrankungen
- Stoffwechselkrankheiten

Die Anmeldung für einen Beratungstermin erhalten Sie bei Ihrem Arzt.

Diabetesberatung

Unser Diabetesfachpersonal bietet Ihnen nach ärztlicher Verordnung Beratung und Instruktion an.

Seelsorge

Unsere Spitalseelsorger machen regelmässig Patientenbesuche und stehen auch Ihren Angehörigen gerne zur Verfügung. Wenn Sie die Heilige Kommunion oder die Krankensalbung erhalten möchten, melden Sie sich bei der Pflege. Ihr Anliegen wird weitergeleitet. Auf Wunsch werden Sie nach Möglichkeit vom Seelsorger Ihres Pfarramtes (NW) besucht.

Spitalkapelle

Die Spitalkapelle steht Ihnen jederzeit als Ort der Stille und Besinnung zur Verfügung. Gottesdienst jeweils Mittwoch, 10.30 Uhr.

Ausgang und Urlaub

Verlassen Sie die Abteilung, teilen Sie Ihren Aufenthaltsort bitte dem Pflegepersonal mit. Das Spitalareal dürfen Sie nur mit ausdrücklicher Erlaubnis verlassen. Für die Bewilligung einesurlaubes ist alleine der Arzt zuständig.

Auskunft

An Dritte nur mit Ihrer Einwilligung. Wenn Sie es nicht anders wünschen, erhalten Ihre Angehörigen die gleichen Infos wie Sie. Sollten bestimmte Personen keine Auskunft erhalten, teilen Sie dies dem Pflegepersonal bitte mit.

Schweigepflicht

Dieser sind alle Mitarbeitenden des Spitals Nidwalden unterstellt. Ebenso sind wir verpflichtet, Ihre Privatsphäre nach bestem Wissen und Gewissen zu schützen.

Hotellerie

Wir legen grossen Wert auf einen rundum angenehmen Aufenthalt für Sie als Gast und möchten Ihnen den bestmöglichen persönlichen Service bieten.

Menüwahl

Unsere reichhaltige Menükarte bietet Ihnen viele Kombinationsmöglichkeiten an oder Sie stellen Ihre Mahlzeit à-la-carte zusammen. In der Menüwahl berät Sie gerne das Hotelleriepersonal. À-la-carte Speisen sind für Zusatzversicherte kostenfrei.

Getränke

Ihnen stehen Tee und Mineral jederzeit kostenlos zur Verfügung. Halbprivatversicherte erhalten zusätzlich Kaffee gratis. Privatversicherte Patienten erhalten alle nicht alkoholischen kalten und warmen Getränke kostenfrei.

Gäste / Besucher

Gerne bewirten wir Gäste und Besucher unserer Patientinnen und Patienten. Die Konsumationen sind kostenpflichtig.

Restaurant hip

Abwechslungsreich, bodenständig und gesund: Wir bieten Ihnen in unserem Restaurant hip feine à-la-carte Gerichte an. Zum Znüni, Zmittag und Zabig erwartet Sie zusätzlich unser attraktives Tagesangebot.

Terrasse

Von Frühling bis Herbst sind unsere bedienten Terrassen bei schönem Wetter geöffnet.

Shop

Unser Shop bietet Ihnen und den Besuchern des Spitals ein breites Sortiment an Zeitungen, Zeitschriften, diversen Geschenkartikeln, Blumen sowie Toiletten- und Hygieneartikeln an.

Öffnungszeiten

An 365 Tagen für Sie geöffnet

Montag bis Freitag

07.00 – 20.00 Uhr

Samstag, Sonntag und Feiertage

08.30 – 18.30 Uhr

Rauchen

Das Spital Nidwalden ist rauchfrei. Das Rauchverbot gilt auch für E-Zigaretten. Rauchen vor dem Haupteingang ist nicht gestattet. Vor dem Restaurant und auf der Terrasse bieten wir unseren Patientinnen und Patienten sowie deren Angehörigen einen Platz zum Rauchen an.

Brandschutz

Zu Ihrer Sicherheit ist das gesamte Spital mit einer Brandmeldeanlage und gut gekennzeichneten Fluchtwegen ausgestattet. Das Anzünden von offenen Flammen (Kerzen) ist aus Sicherheitsgründen im ganzen Spital verboten.

Bankomat

Bargeld können Sie an unserem Bankomaten in der Eingangshalle rund um die Uhr beziehen.

Tiere

Aus hygienischen Gründen können Tiere nicht ins Spital mitgebracht werden. Für Begleithunde blinder Personen gilt eine Ausnahmeregelung.



Besucher

Sie sind herzlich willkommen. Bitte achten Sie bei Ihrem Besuch auf die nötige Ruhe- und Erholungszeit für die Patientinnen und Patienten.

Parkplatz

Die Parkplätze für Besucher befinden sich vor dem Spital. Bitte beachten Sie, dass unsere Parkplätze kostenpflichtig sind. Tickets lösen Sie bitte an der zentralen Parkuhr, an der auch bargeldlos bezahlt werden kann (TWINT, Parkingpay oder Easypark). Wenn Sie länger im Spital bleiben möchten, können Sie Tageskarten am Empfang kaufen.

Bushaltestelle

Richtung Stans vor dem Spital. Richtung Kerns vor dem Personalhaus «Haus Pilatus».

Besuchszeiten

Privat

Frei

Halbprivat

Frei

Allgemein

10.00 – 20.00 Uhr

Mutter-Kind Abteilung

14.00 – 19.00 Uhr

Intensivstation

in Absprache mit Pflegepersonal

Rücksichtnahme

Denken Sie daran, dass zu viele und zu lange Besuche Sie und Ihre Mitpatienten belasten können. Das Pflegepersonal und die Ärzteschaft sind bei Pflegehandlungen oder Arztvisiten berechtigt, die Besucher aus dem Zimmer zu bitten.

Geschenke

Unser Shop bietet Ihnen ein breites Sortiment schöner Geschenke und Blumen an. Aus hygienischen Gründen eignen sich Topfpflanzen nicht als Geschenk, sie gelten als Keimträger.

Übernachtung von Angehörigen

Wir bieten Ihnen in speziellen Situationen Übernachtungsmöglichkeiten für Angehörige im Zimmer an. Sollten Sie dies wünschen, nehmen Sie bitte mit der zuständigen Pflegeperson Kontakt auf.

Privat

kostenfrei, inkl. Frühstück für 1 Person

Halbprivat

CHF 50.-/Nacht, inkl. Frühstück für 1 Person

Allgemein

CHF 80.-/Nacht, inkl. Frühstück für 1 Person (nur nach Kapazität, Sonderregelung in palliativen Situationen)

Mutter-Kind Abteilung

Alle werdenden Mütter erhalten ein Einbettzimmer mit individuellen Übernachtungsmöglichkeiten für den Vater. Kosten gemäss Versicherung wie bei Übernachtung für Angehörige aufgeführt.



Mutter und Kind

Für die zukünftigen Eltern wie für uns ist jede Geburt ein individuelles und prägendes Erlebnis. Es freut uns, dass wir Sie auf Ihrem einzigartigen Weg beraten und begleiten dürfen.

Zimmer

Alle Familien auf der Mutter-Kind Abteilung erhalten ein kostenfreies Einzelzimmer, unabhängig von der Versicherungsklasse. Der Vater hat jederzeit die Möglichkeit bei der Familie zu sein, auf Wunsch und gegen Aufpreis auch mit Übernachtung. Für Privatversicherte ist die Übernachtung des Vaters gratis.

Medizinische und Pflegerische Betreuung – Unsere Wochenbett-Modelle

Die Familien haben die individuelle Wahl zwischen unseren beiden Wochenbettmodellen «INDIVIDUELL UND FAMILIÄR» (Sie bekommen individuell die Unterstützung die Sie noch brauchen. Ideal für Mütter, die schon Kinder haben) und «RUNDUM VERSORGT» (ideal für Erstgebärende). Damit bieten wir Ihnen beste Betreuung und einen angenehmen Service.

Hotellerie

Das Frühstücksbuffet wird ab zwei Personen durchgeführt. In angenehmer Atmosphäre können Sie Ihr Frühstück von 7.30 bis 10.00 Uhr am Buffet in der Teebar selbst zusammenstellen. So können Sie den Morgen besser einteilen und sind flexibler in der Kinderbetreuung. Das Mittag- und Abendessen wird der Familie im Zimmer serviert.

Parken

Väter dürfen während dem Wochenbett gratis parkieren. Der Storchenparkplatz vor dem Haupteingang steht Ihnen zur Verfügung, wenn das Baby besonders eilig zur Welt kommen will.

Genauere Infos entnehmen Sie bitte dem separaten Flyer «Für den schönsten Start ins Leben».

CHECKLISTE

Unsere Checkliste auf Seite 38 hilft Ihnen dabei, nichts zu vergessen.



Gebärraum

Kinder und Jugendliche

Wir möchten Kindern und Jugendlichen das Gefühl von Geborgenheit im Spital vermitteln. Eltern gehören zum Kind und sind bei uns herzlich willkommen.

Zimmer

Damit sich Ihr Kind bei uns wohl fühlt, haben wir ein Kinderzimmer mit Kinderbüchern, Spiel- und Malsachen eingerichtet. Sicher freut sich Ihr Kind über etwas Persönliches zum Mitnehmen. Unsere Checkliste auf Seite 38 hilft Ihnen dabei, nichts zu vergessen.

Besuchszeiten und Betreuung durch Eltern

Sie können Ihr Kind rund um die Uhr besuchen. Auch die Betreuung können Sie teilweise oder ganz übernehmen. Bitte wenden Sie sich in diesem Fall an das Pflegepersonal für weitere Informationen.

Medizinische und Pflegerische Betreuung

Nach der Operation kommt Ihr Kind in den Aufwachraum und anschliessend ins Zimmer zurück. Nun beginnt die kontinuierliche Überwachung. Das Pflegepersonal und der Stationsarzt werden nach Ihrem Kind sehen. Lassen Sie sich davon nicht stören.

Übernachtung von Eltern oder Angehörigen

Es besteht die Möglichkeit, dass ein Elternteil oder eine nahe Bezugsperson im Spital beim Kind übernachtet. Die Übernachtung auf einem Liegebett ist gratis.



**Kinder sind auch
im Notfall bei uns
gut aufgehoben**

Essen

Unser Verpflegungsangebot beinhaltet beliebte Kindermenüs. Falls Sie Ihrem Kind zusätzlich Esswaren mitbringen, erkundigen Sie sich zuerst beim Pflegepersonal über eventuelle Einschränkungen.

Eltern können sich bei uns gegen separate Verrechnung auch verpflegen. Das Hotellerieservice-Personal hilft Ihnen bei allen Fragen rund um das Essen gerne weiter.

Parkkarte

Gratisparkkarte für Eltern bzw. der Bezugsperson für die Zeit des Spitalaufenthaltes Ihres Kindes. Bitte verlangen Sie diese auf der Abteilung.

CHECKLISTE

—
Unsere Checkliste auf Seite 38 hilft Ihnen dabei, nichts zu vergessen.

Der Austritt

Wir wünschen Ihnen schon jetzt alles Gute und eine weiterhin gute Genesung.

Zeitpunkt des Austritts

Das Austrittsdatum wird in Absprache mit Ihrem behandelnden Arzt und den Pflegefachpersonen festgelegt. Der Austritt aus dem Zimmer findet jeweils am Vormittag, bis spätestens 11.00 Uhr statt. Im Anschluss können wir Ihr Zimmer für einen neu eintretenden Patienten bereitmachen. Bitte organisieren Sie Ihre Heimfahrt entsprechend.

Medikamentenabgabe, weitere Therapien

Vor Ihrem Austritt werden Sie von Ihrem Arzt oder der Pflege über Ihre Medikamente orientiert. Der Arzt informiert Sie auch über allfällige Therapie- und Diätmassnahmen, körperliche Schonung sowie die zu erwartende Arbeitsunfähigkeit. Er wird Ihre Unterlagen dem nachbehandelnden Arzt zusenden. Manchmal sind Nachkontrollen am Spital Nidwalden nötig.

Tagesklinik, Austritt am Operationstag

Der Austritt aus dem Zimmer findet jeweils bis 16.00 Uhr statt. Nach der geltenden Rechtsprechung sind Sie während 24 Stunden nach einer Anästhesie vertrags- und verkehrsuntauglich. Bitte organisieren Sie ihre Heimfahrt entsprechend.

Austritt Station

Am Tag des Austritts verlassen Sie das Spital direkt von der Station aus. Allfällige Hotellerieleistungen können Sie entweder direkt auf der Station in BAR bezahlen (Karte nicht möglich) oder Sie erhalten auf Wunsch eine Rechnung nach Hause. Für den Bezug von Bargeld steht in der Eingangshalle ein Bancomat zur Verfügung.

Telefonkosten sind im Inland für alle Versicherungsklassen gratis, für P/HP ebenfalls Anrufe ins Ausland.

Kur- und Reha-Aufenthalt / Spitex

Eine allfällige Nachbetreuung besprechen Sie frühzeitig mit dem Arzt. Auf Wunsch steht Ihnen unsere Austritts- und Sozialberatung zur Verfügung. Das Angebot finden Sie auf Seite 16.

Ihre Meinung interessiert uns

Waren Sie mit der Behandlung und Betreuung im Spital Nidwalden zufrieden? Ihre Meinung hilft uns, Verbesserungen vorzunehmen, aber auch Gutes zu bewahren.

Nutzen Sie dafür unser überall aufliegendes Formular für Verbesserungsvorschläge. Sie können das Formular einer Pflegeperson abgeben oder benützen Sie den Patientenbriefkasten im Erdgeschoss.

Zeitweise führen wir zusätzlich durch ein neutrales Institut stationäre und ambulante Patientenbefragungen durch. Die Befragung ist anonym und freiwillig.

Für Ihre Rückmeldung danken wir bestens.



Medizinische Fachgebiete und Institutionen

Das medizinische Angebot im Spital Nidwalden.
Als Mitglied der LUKS Gruppe bieten wir Ihnen eine
sehr hochstehende medizinische Versorgung vor Ort in Stans an.

FACHGEBIETE / KLINIKEN

Anästhesie, Schmerztherapie

- Anästhesie
- Intensivmedizin
- Rettungsmedizin
- Schmerztherapie

Allgemeine Innere Medizin

- Allergologie (Allergien, Haut)
- Angiologie (Durchblutungsstörungen)
- Diabetes, DIAfit
- Gastroenterologie (Magen-Darm)
- Kardiologie (Herz-Kreislauf)
- Neurologie (Hirn-, Nerven)
- Nephrologie (Nieren)
- Endokrinologie (Hormone, Stoffwechsel, Drüsen)
- Infektiologie (Infektionskrankheiten)
- Onkologie (Krebsleiden)
- Pneumologie (Lungenleiden)
- Tropen- und Reisemedizin

Allgemeine und viszerale Chirurgie

- Allgemeine Chirurgie der inneren Organe
- Bariatrische Chirurgie (Adipositas, Krankhaftes Übergewicht)
- Endoskopische Chirurgie (Schlüsselloch-Chirurgie)
- Onkologische Chirurgie
- Phlebologie (Krampfadern)
- Proktologie (Enddarmprobleme, Inkontinenz)
- Urologie (Nierenleiden, Harnwege)
- Viszeralchirurgie (Bauchchirurgie)



Gynäkologie und Geburtshilfe

- Gynäkologische Vorsorgeuntersuchungen, Jahreskontrollen, Mammografie
- Familienplanung und Verhütung, Beratung bei Kinderwunsch und ungewollter Kinderlosigkeit
- Betreuung in allen Phasen der Schwangerschaft, Geburtshilfe, Risikoschwangerschaften
- Gynäkologische Erkrankungen (gesamtes Fachgebiet, inklusive operative Behandlungen)
- Spezialsprechstunden
 - Brustsprechstunde
 - Onkologische Sprechstunde
 - Harninkontinenz, Senkungsprobleme
 - Kinder- und jugendgynäkologische Sprechstunde
 - Sexualtherapie

Orthopädie / Traumatologie

Wirbelsäulenchirurgie

- Arthroskopien (Gelenkspiegelung)
- Ellenbogenchirurgie
- Fuss- und Sprunggelenkchirurgie
- Handchirurgie
- Hüftchirurgie
- Kniechirurgie
- Neurochirurgie
- Schulterchirurgie
- Unfallchirurgie
- Wirbelsäulenchirurgie
- Garantieschein auf Hüft- und Knie-
Prothesen (Erstimplantat TEP)

INSTITUTE

Radiologie

- Röntgen
- Computertomografie (CT),
Magnetresonanztomografie (MRT)
- Mammografie
- Ultraschalldiagnostik / Sonografie

Physiotherapie

- Bewegungs-, Manual- und Atemtherapie
- Sportphysiotherapie
- Lymphdrainage und -bandage
- Massage
- Medizinische Trainingstherapie /
Konditions-, Kraftaufbau
- Neurologische Behandlung nach
Bobath
- Rückenschule
- Wassergymnastik, Wasserfitness
- Ambulante Rehabilitationen bei
 - Adipositas
 - Diabetes (DIAfit)
 - Kardiologie
 - Onkologie
- Einzel-Beckenbodentherapie
- Narbentherapie
- Triggerpunktbehandlung
- Wärme- / Kälte- und Elektrotherapie
- Tape-Techniken
- Pilates
- Ergonomische Beratung

Privat excellence

Medizinische Betreuung/Pflege

- Freie Arztwahl: Behandlung durch Fachärzte auf Stufe Chefarzt, Leitender Arzt oder Belegarzt. Betreuung durch den Facharzt vom Eintritt bis Austritt inklusiv zusätzlicher Arztbesuche ausserhalb der regulären Arztvisite
- Termine: Nach medizinischer Dringlichkeit und sehr kurzfristig in Abstimmung mit Ihren persönlichen Wünschen
- Medizinische Beratung über die Grundversicherung hinaus
- Pflege durch Fachexperten
- Therapeutische Beratungsangebote (Physiotherapie, Ernährungsberatung)
- Gutschein für eine Massage nach Spitalaufenthalt

Mutter-Kind Abteilung

- Wassergeburt auf Wunsch
- Wahl zwischen zwei Wochenbettmodellen «Individuell und familiär» und «Rundum versorgt»
- Excellence-Einbettzimmer mit Dusche/WC und Parkettboden
- Freies Übernachten für den Vater inkl. Frühstück
- Gratis Parkplatz für den Vater während Wochenbett
- Storchenparkplatz «wenn es schnell gehen muss»
- Besuchszeiten 14.00 – 19.00 Uhr
- Frühstücksbuffet
- Ernährungsberatung für die Stillzeit auf Wunsch
- Auswahl zwischen einer Wickeltasche «Lässig 4Family» oder dem regulären Geburtsgeschenk
- Professionelle Babyfotografie, inklusive Fotoauswahl als Geschenk

Hotellerie und Infrastruktur

- Exklusive Suite, wahlweise mit separater Lobby oder integriertem Businesscorner mit PC / Monitor und Multifunktionsgerät (Drucker, Scanner, Kopierer). Dusche / WC, Holzparkett
- Grossbild-TV, freies WLAN, Radio, Telefon durchgehend (Inland und Ausland gratis)
- Safe für persönliche Wertsachen
- Guest-Relation Service. Bedürfnisse und Wünsche werden vor Spitaleintritt abgeklärt
- Bevorzugtes und administrativ vereinfachtes Check-in
- Individuelle Begleitung beim Eintritt aufs Zimmer
- Willkommenspräsent
- Reservierbarer Sitzungsraum
- Reservierbares Esszimmer (z.B. für Geburtstagsfeier während des Spitalaufenthalts)
- Gratisparkplatz in der Tiefgarage mit gratis Valet-Service auf Wunsch, 2 zeitlich begrenzte Gratisparktickets für Besucher (Parkplatz)
- Tagesmenükarte und kostenfreie à-la-carte Menüauswahl mit Beratung, alternativ Gutschein für Restaurant hip im Wert von CHF 30.–
- Room-Service für die Bestellung aus dem Shop-Sortiment
- Kostenlose Getränke (nicht-alkoholische kalte und warme Getränke inbegriffen)
- 1 Glas Wein / Mahlzeit (in Absprache mit dem Arzt)
- Nespresso-Maschine auf Zimmer
- Individuelle, flexible Besuchszeiten
- Kostenlose Übernachtungsmöglichkeit für 1 Angehörigen im Zimmer, inkl. Frühstück
- 2 Tageszeitungen
- «Wellness-Paket Bad» mit Bademantel, Badefinken, Handtüchern, Haarfön, Louis-Widmer-Pflegeset
- Blumenpflege
- Vermittlung von Zusatzdienstleistungen (z.B. Coiffeur, Podologische Behandlung)
- Vermittlung spitalexterner Dienstleistungen (z.B. Reinigung von Privatkleidung, Bügelservice)



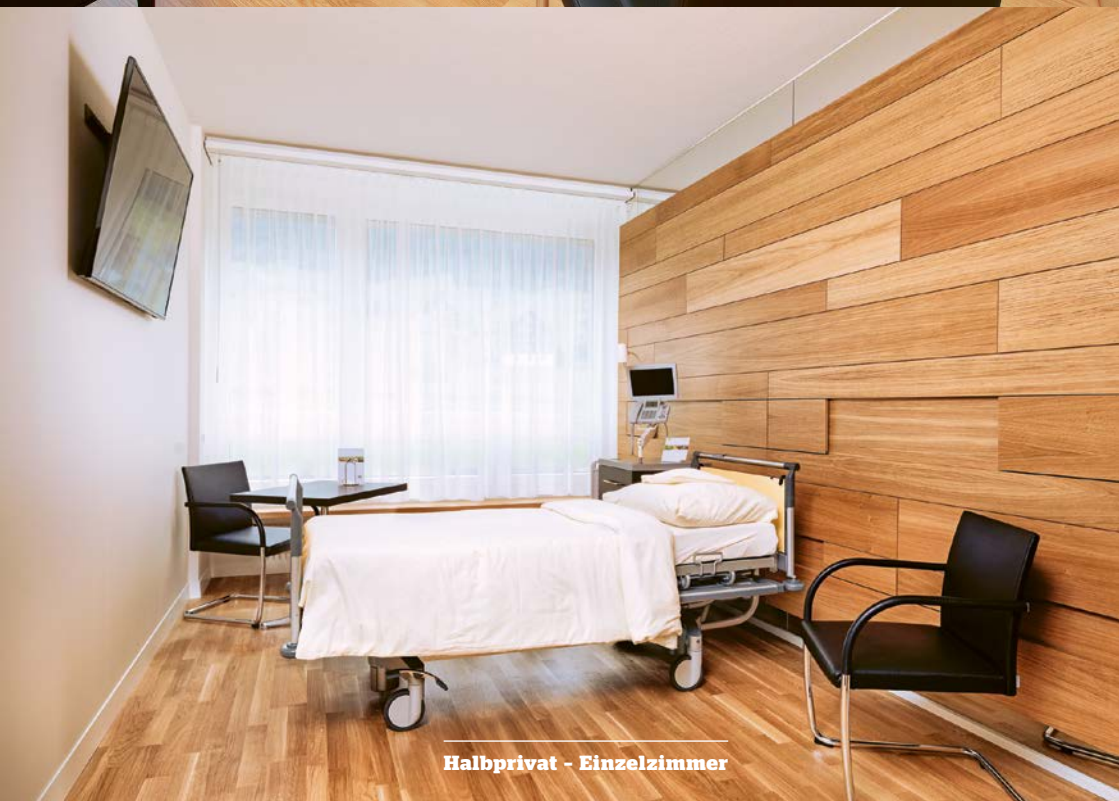
Privat - Suite mit Businesscorner



Privat - Suite mit Businesscorner



Privat - Suite mit Lounge



Halbprivat - Einzelzimmer

Halbprivat excellence

Medizinische Betreuung/Pflege

- Anspruch auf Behandlung durch Fachärzte auf Stufe Leitender Arzt, Belegarzt oder Oberarzt. Betreuung durch den Facharzt vom Eintritt bis Austritt
- Termine: Nach medizinischer Dringlichkeit und kurzfristig in Abstimmung mit Ihren persönlichen Wünschen
- Medizinische Beratung über die Grundversicherung hinaus
- Pflege durch Fachexperten
- Therapeutische Beratungsangebote (Physiotherapie, Ernährungsberatung)

Mutter-Kind Abteilung

- Wassergeburt auf Wunsch
- Wahl zwischen zwei Wochenbettmodellen «Individuell und familiär» und «Rundum versorgt»
- Excellence-Einbettzimmer mit Dusche/WC und Parkettboden
- Übernachten für den Vater inkl. Frühstück gegen Aufpreis CHF 50.–/Nacht
- Gratis Parkplatz für den Vater während Wochenbett
- Storchenparkplatz «wenn es schnell gehen muss»
- Besuchszeiten 14.00 – 19.00 Uhr
- Frühstücksbuffet
- Ernährungsberatung für die Stillzeit auf Wunsch
- Auswahl zwischen einer Wickeltasche «Lässig 4Family» oder dem regulären Geburtsgeschenk
- Professionelle Babyfotografie

Hotellerie und Infrastruktur

- In der Regel gehobenes Einbettzimmer mit Dusche / WC, Holzparkett
- Grossbild-TV, freies WLAN, Radio, Telefon durchgehend (Inland und Ausland gratis)
- Guest-Relation Service. Besondere Bedürfnisse werden auf Wunsch vor Spitaleintritt abgeklärt
- Individuelle Begleitung beim Eintritt aufs Zimmer
- Willkommenspräsent
- Reservierbarer Sitzungsraum gegen Aufpreis CHF 20.– / Stunde
- Reservierbares Esszimmer gegen Aufpreis CHF 20.– / Stunde
- 1 Gratisparkticket (Parkplatz), während Aufenthaltszeit
- Tagesmenükarte und kostenfreie à-la-carte Menüauswahl mit Beratung, alternativ Gutschein für Restaurant hip im Wert von CHF 15.–
- Room-Service für die Bestellung aus dem Shop-Sortiment
- Kostenlose Getränke (Mineral, Kaffee, Tee)
- Individuell frei wählbare Besuchszeiten
- Übernachtungsmöglichkeit für 1 Angehörigen im Zimmer, inkl. Frühstück gegen Aufpreis CHF 50.– / Nacht
- 1 Tageszeitung
- «Wellness-Paket Bad» mit Handtüchern, Haarfön, Pflegeset, Bademantel und Badefinken auf Wunsch
- Blumenpflege
- Vermittlung von Zusatzdienstleistungen (z.B. Coiffeur, Podologische Behandlung)
- Vermittlung spitalexterner Dienstleistungen (z.B. Reinigung von Privatkleidung, Bügelservice)

Allgemein

Medizinische Betreuung/Pflege

- Anspruch auf Behandlung durch den Abteilungs- und Facharzt
- Termine: Nach medizinischer Dringlichkeit und Kapazität
- Pflege durch Fachexperten
- Therapeutische Beratungsangebote auf Anmeldung Arzt oder kostenpflichtig ambulant möglich (Physiotherapie, Ernährungsberatung)

Mutter-Kind Abteilung

- Wassergeburt auf Wunsch
- Wahl zwischen zwei Wochenbettmodellen «Individuell und familiär» und «Rundum versorgt»
- Einbettzimmer mit Dusche/WC
- Übernachten für den Vater inkl. Frühstück gegen Aufpreis CHF 80.–/Nacht
- Gratis Parkplatz für den Vater während Wochenbett
- Storchenparkplatz «wenn es schnell gehen muss»
- Besuchszeiten 14.00 – 19.00 Uhr
- Frühstücksbuffet
- Professionelle Babyfotografie
- Geburtsgeschenk

Hotellerie und Infrastruktur

- Freundliches Doppelzimmer mit Dusche/ WC, Radio, TV, WLAN, Telefon (Inland gratis, Ausland gebührenpflichtig, eingehend bis 21.00 Uhr)
- Tagesmenükarte, à-la-carte Menü mit Aufpreis
- Kostenlose Getränke (Wasser, Tee)
- Besuchszeiten 10.00 – 20.00 Uhr
- Übernachtungsmöglichkeit für 1 Angehörigen im Zimmer, inkl. Frühstück gegen Aufpreis CHF 80.–/Nacht (nur nach Kapazität, Sonderregelung Palliative Situationen)
- Vermittlung von Zusatzdienstleistungen (z. B. Coiffeur, Podologische Behandlung)



Checkliste

BEIM EINTRITT MITNEHMEN

Dokumente (falls vorhanden)

- Krankenkassenkarte oder Kopie Versicherungspolice
- Kostengutsprache bei Versicherung (falls noch erforderlich)
- Blutgruppenkarte
- Allergiepass, Antikoagulationspass (Quick-Karte), Impfausweis
- Röntgenbilder und (Labor-)Befunde
- Blutverdünnungsausweis, Blutzuckerkontrollbüchlein, Diabetesunterlagen
- Patientenverfügung

Persönliche Effekten

- Toilettenartikel
- Pyjama oder Nachthemd
- Morgenrock, Trainingsanzug
- Hausschuhe, Finken
- Orthopädische Patienten: Turnschuhe
- Ärztlich verordnete Medikamente inklusive Dosierung, wenn möglich in Originalverpackung
- Persönliche Medikamente
- Für Handy / mobile Devices: Ladekabel und Kopfhörer
- Lektüre, Lesebrille
- Linsen und Feuchtbehälter
- Hörgerät
- Gehhilfen

Wichtig bei Geburten

- Familienbüchlein (Anmeldung des Neugeborenen auf der Gemeinde)
- Mutterpass (falls vorhanden)
- Still-BH
- Babygarnitur (für den Austritt)

Wichtig für Kinder und Jugendliche

- Lieblingsspielzeug
- Lieblingstier, Bäbi oder Kinderbuch
- Kuschelgegenstände («Noscheli» und Ähnliches)
- eigenes Pyjama
- Ladekabel für elektronische Geräte

Diverses

- Taschengeld (für Shop, Restaurant hip, persönliche Auslagen etc.)
Wertsachen / Schmuck und grosse Geldbeträge bitte zuhause an einem sicheren Ort aufbewahren, nicht ins Spital mitnehmen. Es wird keine Haftung übernommen.
- Fahrt zum Spital organisieren

Beim Spitalaustritt

- Austrittszeit 11.00 Uhr beachten
- Transport organisieren

Adresse und Telefonnummern

Spital Nidwalden

Ennetmooserstrasse 19

6370 Stans

041 618 18 18

info@spital-nidwalden.ch,

www.spital-nidwalden.ch

**IHREN BEHANDELNDEN ARZT
ERREICHEN SIE UNTER DER
JEWEILIGEN KLINIK.**

Klinik Allgemeine Innere Medizin

041 618 18 24

medizin@spital-nidwalden.ch

Klinik Gynäkologie und Geburtshilfe

041 618 18 04

gynaekologie@spital-nidwalden.ch

Klinik Allgemeine und viszerale Chirurgie

041 618 15 60/61

chirurgie@spital-nidwalden.ch

Klinik Orthopädie / Traumatologie

041 618 12 43

orthopaedie@spital-nidwalden.ch

Klinik Anästhesie, Intensivmedizin, Schmerztherapie

041 618 18 61

anaesthesie@spital-nidwalden.ch

Radiologie

041 618 17 61

radiologie@spital-nidwalden.ch

Bettendisposition, organisatorische Fragen

041 618 19 30

Patientenadministration, Versicherungsfragen

041 618 10 21

Guest Relation (für Zusatzversicherte)

041 618 11 55

ANREISE

Sie erreichen uns mit dem Auto (A2 Ausfahrt Stans Nord) oder mit den öffentlichen Verkehrsmitteln.

Parkplatz

Es stehen genügend Parkplätze vor dem Spital zur Verfügung. Zentrale Parkuhr. Tageskarten können Sie am Empfang kaufen.

Postauto

Das Spital Nidwalden ist an den Tarifverbund Luzern (LU OW NW) angeschlossen (Passepartout). Die Haltestelle «Stans, Spital» befindet sich Richtung Stans vor dem Spital. Richtung Kerns auf der gegenüber liegenden Seite vor «Haus Pilatus».

Spital Nidwalden

Ein Unternehmen der LUKS Gruppe
Ennetmooserstrasse 19
6370 Stans

Telefon 041 618 18 18
Fax 041 618 10 19
info@spital-nidwalden.ch
www.spital-nidwalden.ch

Stand: Mai 2021