

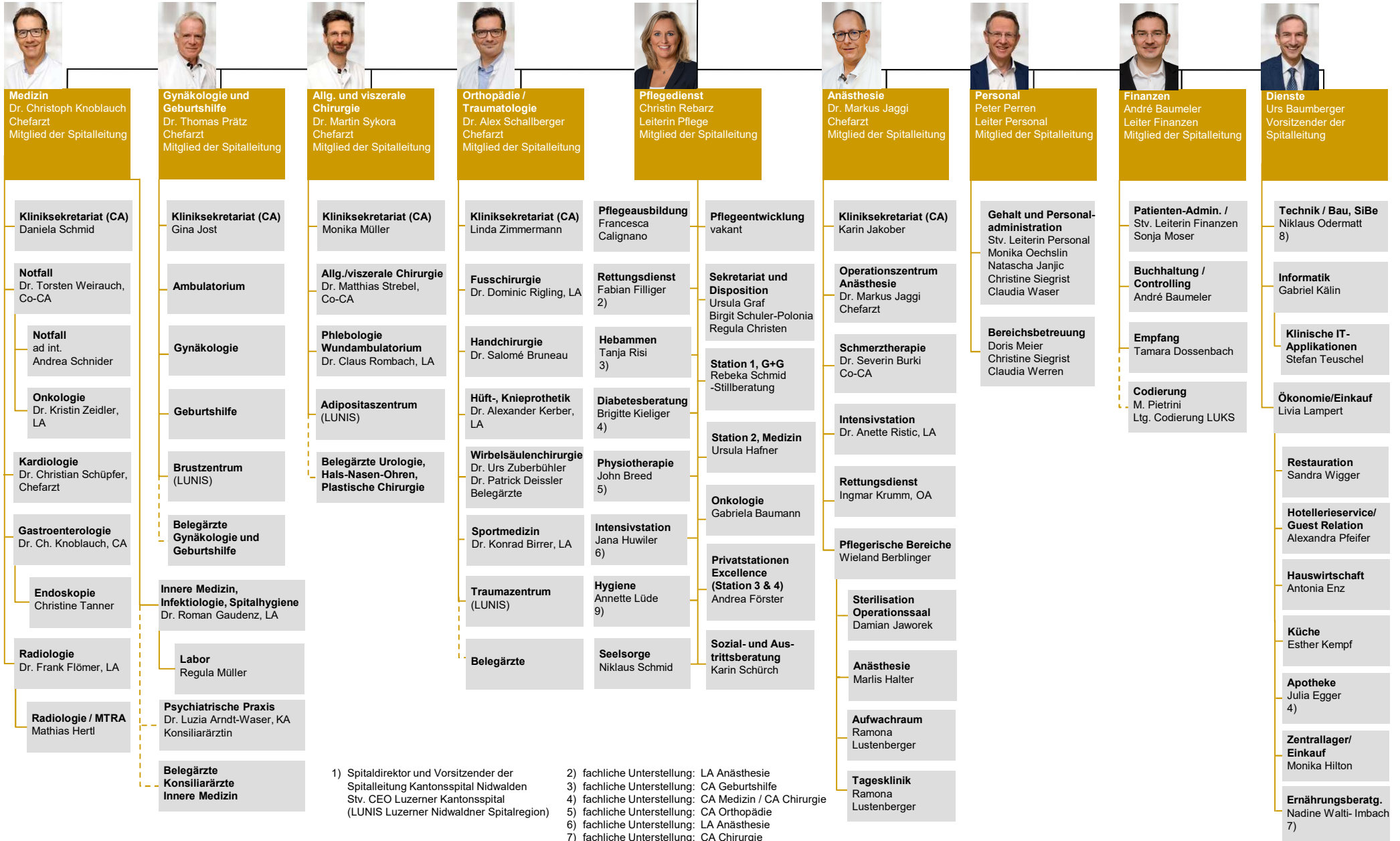
Organigramm

1. Januar 2021, SR



Spitaldirektor
Urs Baumberger
1)

Stab Direktion
Leiterin Qualität, Marketing
Dr. Anja Harsch
Assistenz Spitaldirektion
Carla Bundi



1) Spitaldirektor und Vorsitzender der Spitalleitung Kantonsspital Nidwalden Stv. CEO Luzerner Kantonsspital (LUNIS Luzerner Nidwaldner Spitalregion)

2) fachliche Unterstellung: LA Anästhesie
 3) fachliche Unterstellung: CA Geburtshilfe
 4) fachliche Unterstellung: CA Medizin / CA Chirurgie
 5) fachliche Unterstellung: CA Orthopädie
 6) fachliche Unterstellung: LA Anästhesie
 7) fachliche Unterstellung: CA Chirurgie
 8) Sicherheitsbeauftragter
 9) fachliche Unterstellung: LA Spitalhygiene